

ГОСУДАРСТВЕННЫЙ КОМИТЕТ ПО ИМУЩЕСТВУ РЕСПУБЛИКИ БЕЛАРУСЬ

ТЕХНИЧЕСКИЙ ПАСПОРТ

на садовый домик (дачу)

Республиканское унитарное предприятие "Минское областное агентство по государственной
регистрации и земельному кадастру"

(наименование организации по государственной регистрации недвижимого имущества, прав на него и сделок с ним)

Наименование: Садовый домикНазначение: 2 31 00 - Садовый, дачный домик (дача)Инвентарный
номер: 600/С- 171399Адрес: 223045, Республика Беларусь, Минская обл., Минский р-н,
Юзуфовский с/с, СТ "Коммунар", 28Составлен по
состоянию на: 19.03.2021

Составил

01.04.2021

(дата)

(подпись)

В.А. Зенькович

(инициалы, фамилия)

Проверил

02.04.2021

(дата)

О.В. Конопатская

(инициалы, фамилия)

Уполномоченное

должностное лицо

02.04.2021

(дата)

О.В. Конопатская

(инициалы, фамилия)

Отметки

2. Сведения о стоимости

Вид стоимости	Дата определения (год, уровень цен)	Стоимость, руб.	Документ о стоимости
1	2	3	4
Нет сведений	-	-	-

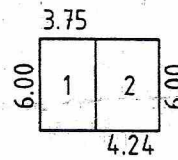
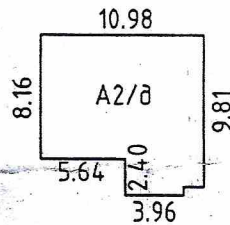
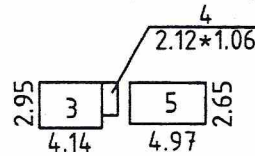
1. Общие сведения о садовом домике, даче

1. Кадастровый номер земельного участка	623688200004000094 (0.0568)
2. Литер	A2/д
3. Количество надземных этажей, шт.	2
4. Количество подземных этажей, шт.	-
5. Год постройки (дата приемки в эксплуатацию)	1998
6. Год реконструкции	2015
7. Физический износ, %	25
8. Объем здания, куб.м	515
9. Наружная площадь (площадь застройки), кв.м.	102 (102)
10. Общая площадь здания, кв.м	157.0
11. Площадь балконов, лоджий, террас и т.п. без учета коэффициентов, кв.м	-
12. Вид конструкции здания	Бескаркасная
13. Материал наружных стен	Бревно

3. Техническое описание основных строений, их составных элементов и принадлежностей

Литер	Наименование	Год постройки (дата приемки в эксплуатацию)	Износ, %*	Площадь, кв.м.*	Объем, куб.м	Описание конструктивных элементов и инженерных систем***															
						фундамент	стены	перегородки	перекрытия	крыша	полы	окна	двери, ворота	отделка	отопление	воздуховод	канализация	электро-снабжение	газо-снабжение	прочие	
A2/д	Садовый домик	1998	25	102 (102)	277	7	8	9	10	11	12	13	14	15	16	17	18	19	20	21	22
(A2/д)	Погреб	1998	30	13 (0)	36	-	ФБ	-	ж/б	-	-	-	-	-	нет	нет	нет	есть	нет	-	-
(A2/д)	Цокольный этаж	1998	30	89 (0)	202	-	Нар.: фб, кирпич; Вн.: фб	кирп.	плит. ж/б	-	бет.	-	мет.	-	нет	нет	нет	центр.	нет	-	смотр . яма
1	Пристройка	1998	25	23 (23)	64	бет.	доска	-	дер.	мет.	лин, бет.	дер.	дер.	окр.	нет	нет	нет	есть	нет	-	-

План расположения объекта недвижимого имущества



проезд

УСЛОВНЫЕ ОБОЗНАЧЕНИЯ

A2/в, 1, 2, 3, 4, 5	Литера строений
—	Линия контуров строений

РУП "Минское областное агентство по государственной регистрации и земельному кадастру"

Садовый домик

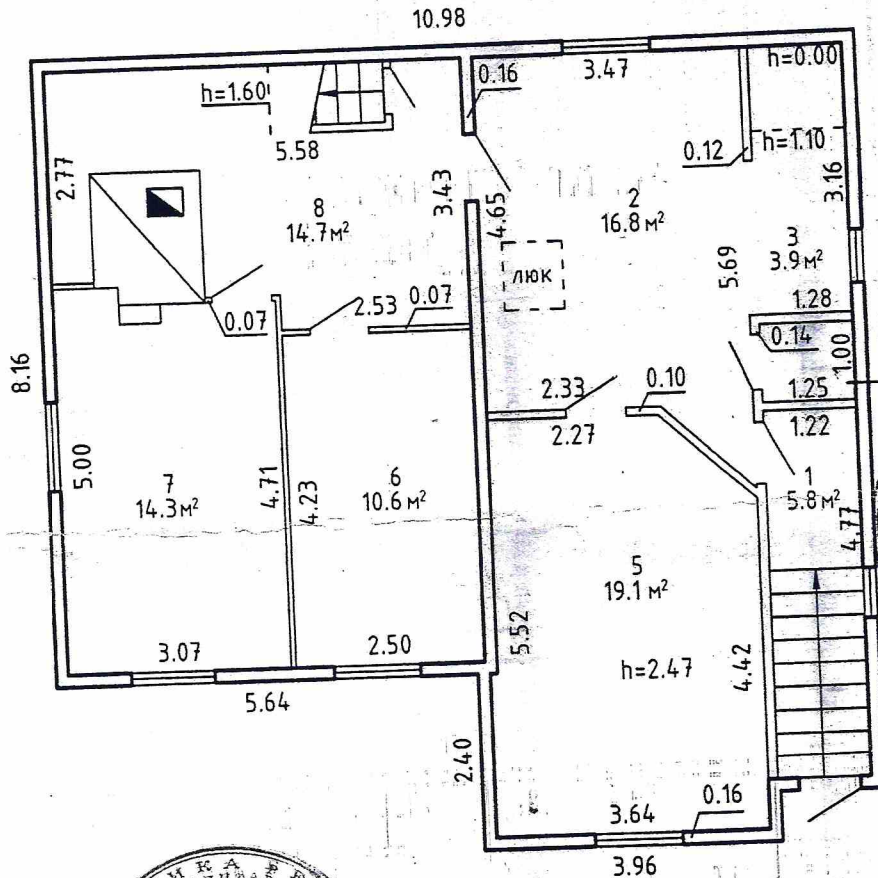
223045, Республика Беларусь, Минская обл., Минский р-н, Юзуфовский с/с, СТ "Коммунар", 28

Система координат:

Составлен по состоянию на: 19.03.2021г.

Масштаб	Лист-1	Листов-1	Стр.-3
1:500	Инициалы, Фамилия	Подпись	Дата
Составил	В.А. Зенькович		01.04.2021
Изготовил	В.А. Зенькович		01.04.2021
Проверил	О.В. Конопатская		01.04.2021

Плоэтажный план Этаж 1



РУП "Минское областное агентство по государственной регистрации и земельному кадастру"			
Садовый домик			
223045, Республика Беларусь, Минская обл., Минский район, Юзуфовский с/с, СТ "Коммунар", 28			
Литер - А2/в	Секция(подъезд) -	Этаж: 1	
Составлен по состоянию на: 19.03.2021г.			
Масштаб	Лист-1	Листов-1	Стр
1:100	Инициалы,Фамилия	Подпись	Дат
Составил	В.А. Зенькович		01.0
Изготовил	В.А. Зенькович		01.0
Проверил	О.В. Конопатская		01.0