

КОПИЯ

ГОСУДАРСТВЕННЫЙ КОМИТЕТ ПО ИМУЩЕСТВУ РЕСПУБЛИКИ БЕЛАРУСЬ

ТЕХНИЧЕСКИЙ ПАСПОРТ

на здание

Республиканское унитарное предприятие "Могилевское агентство по государственной регистрации и земельному кадастру"

(наименование организации по государственной регистрации недвижимого имущества, прав на него и сделок с ним)

Наименование: Здание торгового центра

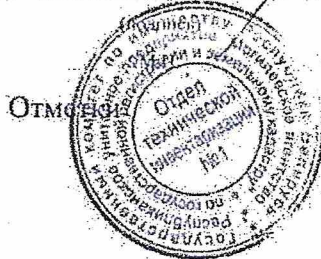
Назначение: 2.29.03 - Здание специализированное розничной торговли

Инвентарный номер: 700/С-55628

Адрес: 212008, Республика Беларусь, Могилевская обл., г. Могилев, ул. Каштановая, 4

Составлен по состоянию на: 03.06.2022

Составил	<u>03.06.2022</u> (дата)	<u><i>Г.А. Хилькович</i></u> (подпись)	<u>Г.А. Хилькович</u> (инициалы, фамилия)
Проверил	<u>03.06.2022</u> (дата)	<u><i>С.А. Пуховский</i></u> (подпись)	<u>С.А. Пуховский</u> (инициалы, фамилия)
Уполномоченное должностное лицо	<u>03.06.2022</u> (дата)	<u><i>Г.А. Солдатенкова</i></u> (подпись)	<u>Г.А. Солдатенкова</u> (инициалы, фамилия)



Технический паспорт выдан

03.06.2022

Г.А. Солдатенкова



I. Общие сведения о здании

1. Кадастровый номер земельного участка	740100000002004280 (0.6983)
2. Литер	А1-5/к
3. Количество надземных этажей, шт.	5
4. Количество подземных этажей, шт.	1
5. Год постройки (дата приемки в эксплуатацию)	(21.11.2012)
6. Год реконструкции	2022
7. Физический износ, %	0
8. Объем здания, куб.м	2888
9. Наружная площадь (площадь застройки), кв.м.	1556 (1588)
10. Общая площадь здания, кв.м	3778.7
11. Нормируемая площадь здания, кв.м	2705.0
12. Количество нежилых изолированных помещений, шт.	0
13. Общая площадь нежилых изолированных помещений, кв.м	-
14. Нормируемая площадь нежилых изолированных помещений, кв.м	-
15. Количество жилых изолированных помещений (квартир), шт.	0
16. Жилая площадь жилого дома (общежития, жилого здания специального назначения), кв.м	-
17. Общая площадь жилых помещений (квартир) жилого дома, кв.м	-
18. Общая площадь квартир по СНБ, кв.м	-
19. Общая площадь жилых помещений общежития, жилого здания специального назначения, кв.м	-
20. Общая площадь помещений общежития, жилого здания специального назначения, кв.м	-
21. Площадь балконов, лоджий, террас и т.п. без учета коэффициентов, кв.м	-
22. Площадь балконов, лоджий, террас и т.п. жилых помещений с учетом коэффициентов, кв.м	-
23. Количество машино-мест, шт.	0
24. Площадь машино-мест, кв.м	-
25. Вид конструкции здания	Бескаркасная
26. Материал наружных стен	Кирпич

2. Сведения о стоимости

Вид стоимости	Дата определения (год уровня цен)	Стоимость, руб.	Документ о стоимости
1	2	3	4
Нет сведений	-	-	-



Подпись исполнителя

3. Распределение помещений и их площадей

3.1. По жилым помещениям

Наименование	Распределение квартир по числу комнат								Жилое помещение в помещениях в общежитиях	Жилые помещения в жилых зданиях специального назначения	Иные жилые помещения	Всего
	однокомнатные	двухкомнатные	трехкомнатные	четырёхкомнатные	пятикомнатные	более пяти комнат	итого	всего				
1	2	3	4	5	6	7	8	9	10	11	12	
Количество жилых помещений (квартир) шт.	-	-	-	-	-	-	-	-	-	-	-	
Количество жилых комнат шт.	-	-	-	-	-	-	-	-	-	-	-	
Жилая площадь, кв. м	-	-	-	-	-	-	-	-	-	-	-	
Общая площадь жилых помещений (квартир) жилого дома, кв. м	-	-	-	-	-	-	-	-	-	-	-	
Общая площадь жилых помещений общежития (жилого здания специального назначения), кв. м	-	-	-	-	-	-	-	-	-	-	-	
Общая площадь квартир по СНБ, кв. м	-	-	-	-	-	-	-	-	-	-	-	
Общая площадь жилых помещений, кв. м	-	-	-	-	-	-	-	-	-	-	-	

3.2. По нежилым помещениям

Наименование	торг.		Всего
	1	2	
1			3
Нормируемая площадь, кв. м	2705,0		2705,0
Общая площадь, кв. м	3778,7		3778,7

3.3. Благоустройство жилых помещений

Наименование показателя	Отопление				Водопровод	Канализация		Газоснабжение (газоснабжение)	Газоснабжение (газоснабжение)	Напольные электромонтажные работы (напольные)	
	печное	Центральное				центральная (уличная)	местная				
2		3	4	5	6			7	8	9	10
1											
Количество индивидуальных жилых помещений (квартир) шт.	-	-	-	-	-	-	-	-	-	-	-
Общая площадь жилых помещений, кв. м	-	-	-	-	-	-	-	-	-	-	-



Подпись: [подпись]

4. Техническое описание:

4.1 Техническое описание здания

№ п/п	Наименование конструктивных элементов и инженерных систем	Описание конструктивных элементов и инженерных систем
1	2	3
1	Фундамент	Железобетон
2	Наружные стены	Кирпич
3	Внутренние стены	Кирпич
4	Перегородки	Стекло, Лист гипсокартонный, Кирпич
5	Перекрытия	Железобетон
6	Крыша (Кровля)	Рудонные кровельные материалы
7	Полы	Ламинированные панели, Бетон, Плитка
8	Окна	ПВХ профиль
9	Двери, ворота	Металл, ПВХ профиль, Роллеты защитные
10	Отделочные работы:	
10.1	наружная отделка стен	Оштукатурено и окрашено, Облицовка керамогранитными плитками
10.2	внутренняя отделка	Обшивка гипсокартонными листами, Облицовка керамической плиткой, Оштукатурено и окрашено
11	Инженерные системы:	
11.1	отопление:	Центральное
11.2	водопровод и канализация:	
11.2.1	холодное водоснабжение	Централизованная система
11.2.2	канализация	Централизованная система
11.2.3	горячее водоснабжение	Централизованная система
11.2.4	ванны, душ	Нет
11.3	система электрооборудования:	
11.3.1	электропитание	Централизованная система
11.3.2	подключение электролит	Нет
11.4	газоснабжение	Нет
11.5	вентиляция	Вентиляция с естественным побуждением, Система кондиционирования воздуха, Вентиляция с искусственным побуждением
11.6	мусоропровод	Нет
11.7	лифты	Есть
11.8	иные	Телефонизация (телефонная сеть), Система охранной сигнализации, Система видеонаблюдения, Противопожарная система
12	Прочие	Крыльцо(а), Отмостки



Подпись: _____

Примечание: Дата обследования 06.12.2012: 1 этаж помещения № 17-26, лестничные клетки I, III, IV, подвал, 2 этаж, 3 этаж, 4 этаж, технический этаж.

Количество страниц технического паспорта 6

Приложение: 1. Ситуационный план на 1 л.; 2. поэтажные планы на 6 л.

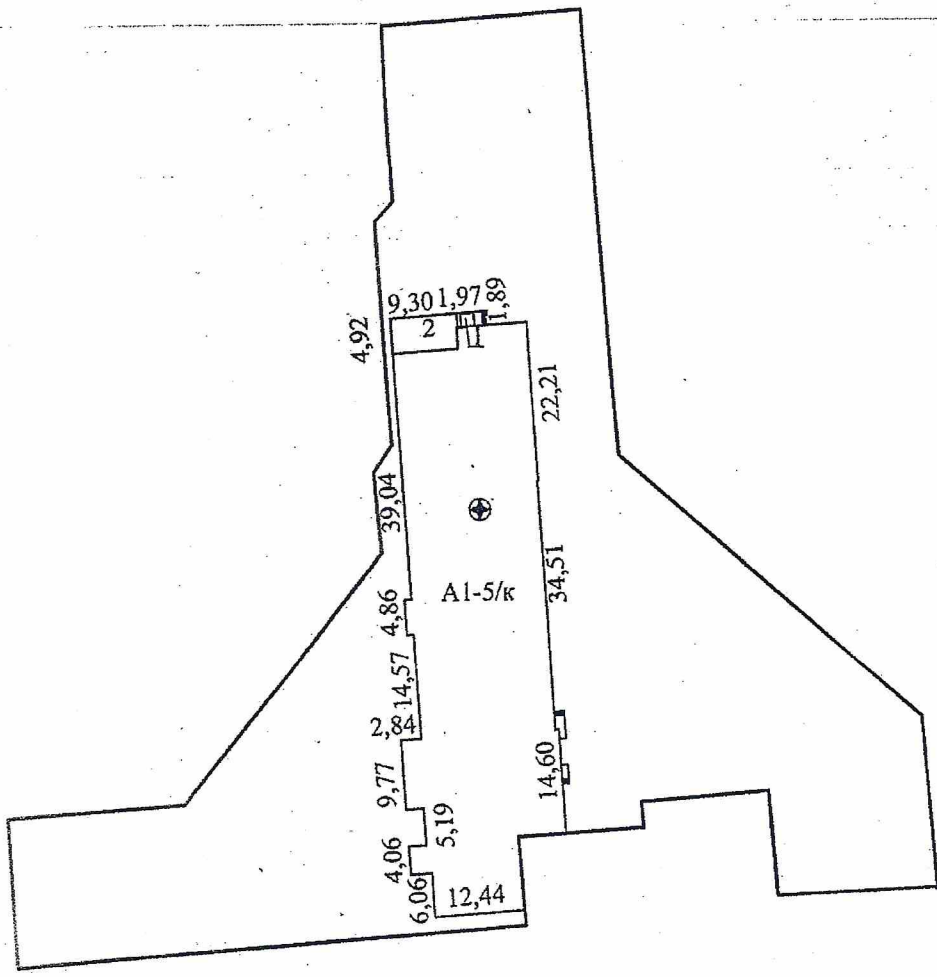


Подпись исполнителя

[Handwritten signature]

Ситуационный план

КОПИЯ



Условные обозначения:

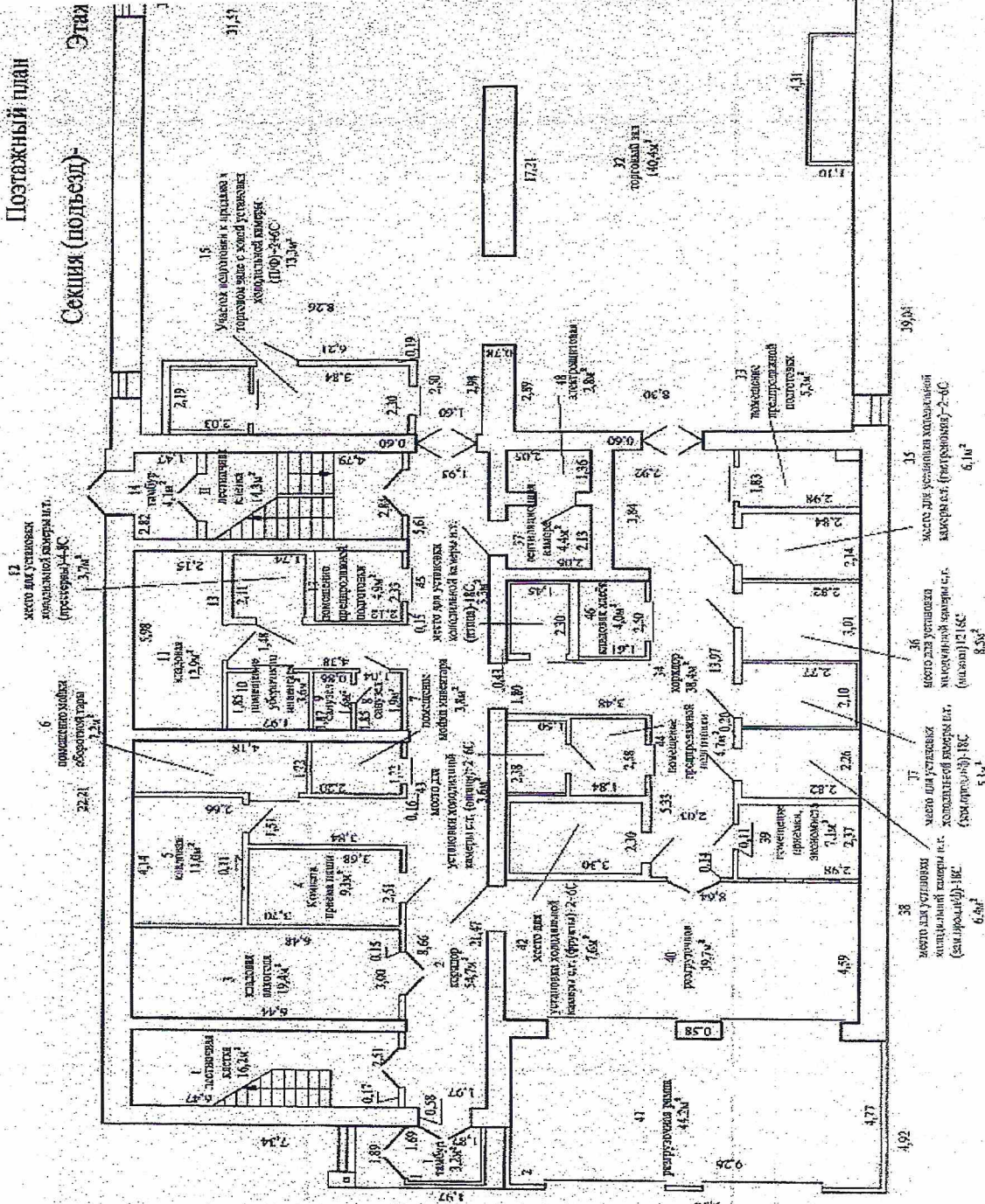
- A1-5/к - здание торгового центра
- 1 - тамбур
- 2 - разгрузочная рампа
- контур объекта недвижимого имущества
- граница земельного участка
- геокод

РУП "Могилевское агентство по государственной регистрации и земельному кадастру"			
Здание торгового центра			
212008, Республика Беларусь, Могилевская обл., г. Могилев, ул. Каштановая, 4			
Система координат: 1963 года			
Составлен по состоянию на: 03.06.2022			
Масштаб	Лист 1	Листов 1	Стр. 5
1:1000	Инициалы, Фамилия	Подпись	Дата
Составил	Т.Г. Автухова		15.06.2022
Оформил	Г.А. Хилькович		15.06.2022
Проверил	Г.А. Солдатенкова		15.06.2022

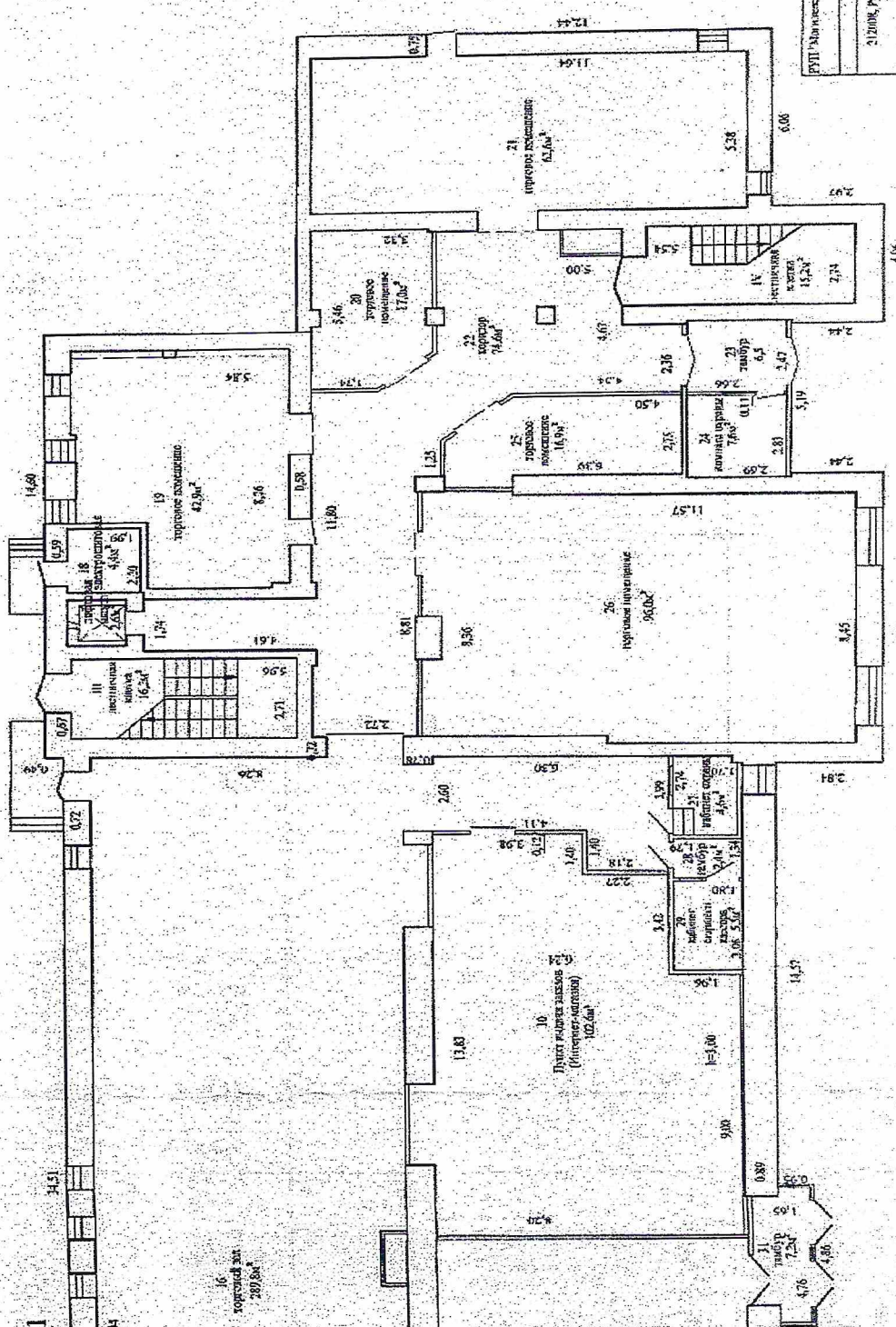


Поземный план

Секция (подъезд) - Этаж



Примечание 2



1021, кв. 4
1202, кв. 4

РСПП «Могилевское агентство по государственной регистрации и кадастровому делу»
Знаки государственного образца

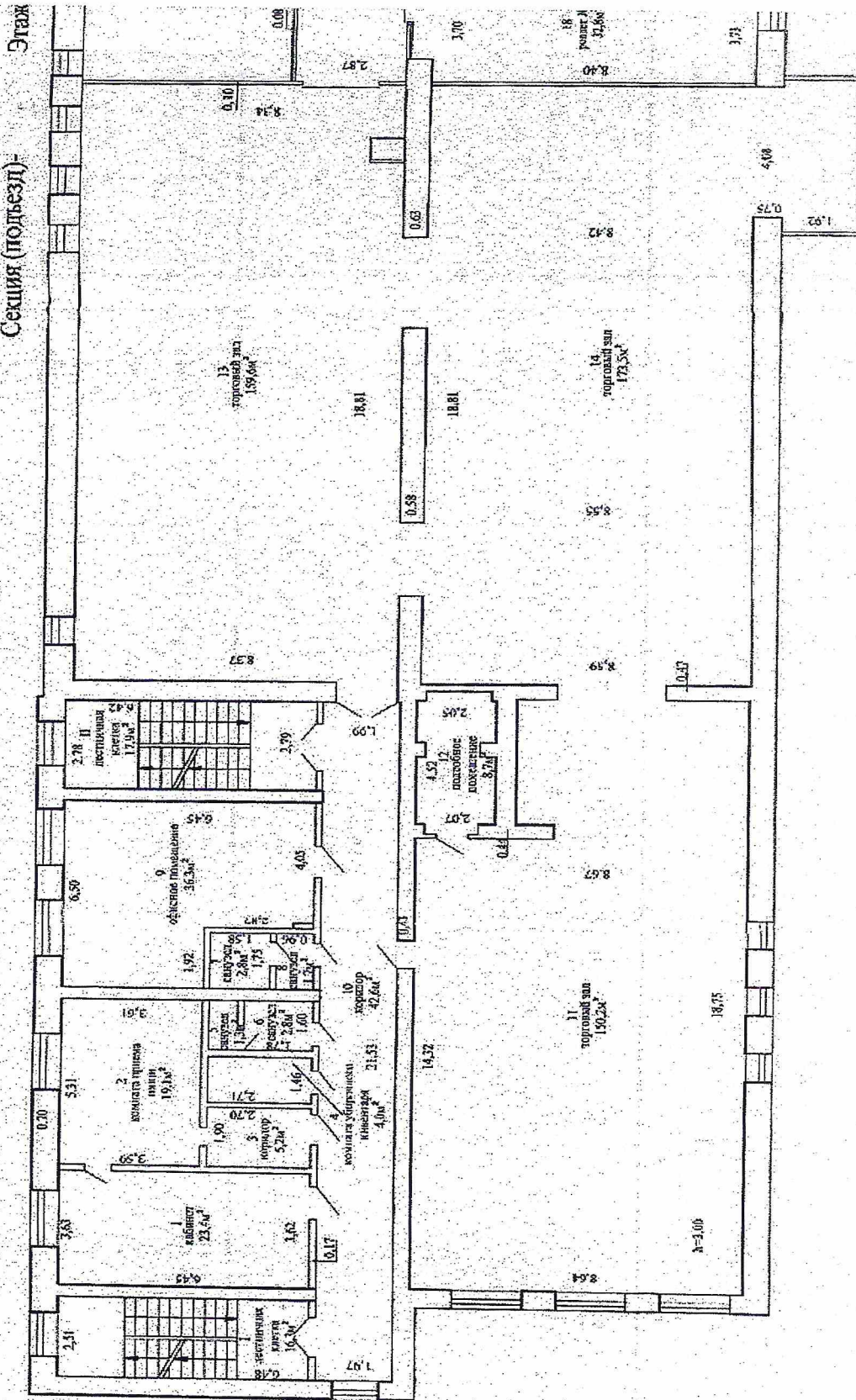
г. Могилев, ул. Кавалерская, 4

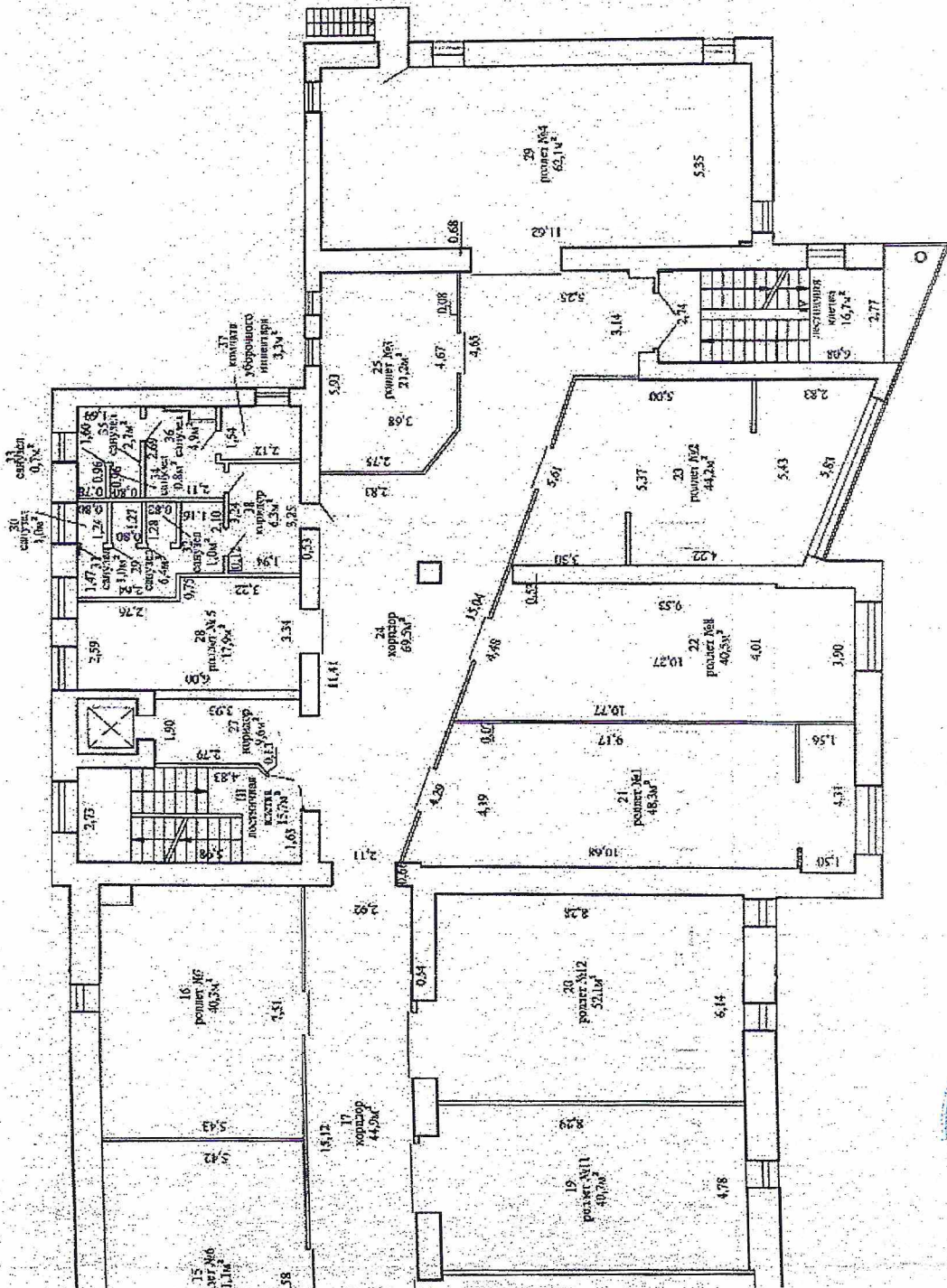
Листы: 1/3	Составитель:	Дрозд
Составлен по состоянию на: 03.06.2022		
Масштаб:	Лист 2	Листов 6
1:100	Инженер: Овчинник	Дата:
	Т.А. Овчинник	19.06.2022
	Одобрено:	19.06.2022
	Г.А. Савицкий	
	Принято:	15.06.2022
	Г.А. Савицкий	



Полтавский план

Секция (подъезд)





1019,3 м²
1291,7 м²

РЭП: Многоэтажное агентство по обслуживанию жилищного хозяйства города

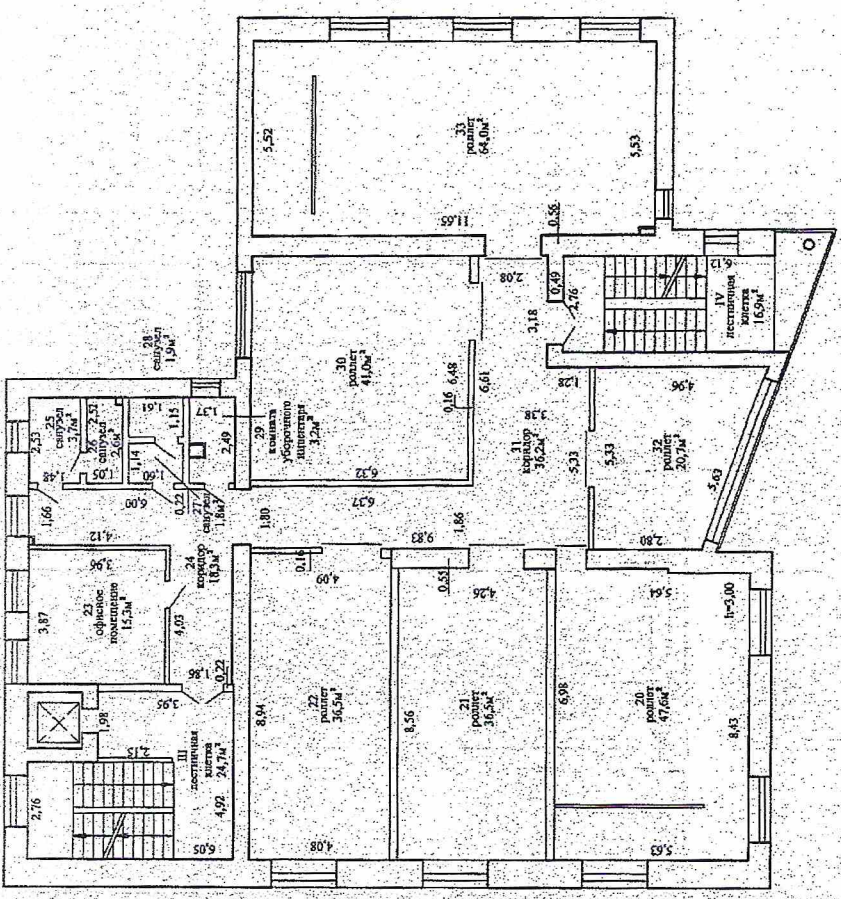
Улице Герасимовского переулка

212008, Республика Беларусь, Могилевская обл., г. Могилев, Ул. Капицкой, 4

Литер-А1-5х	Содержит (полное)	Этаж-2
Согласован на срок до 03.06.2022		
Масштаб	Лист 1	Стр. 10
1:100	Исполн. Филиппа	Дата
Составил	И.Г. Антохов	15.06.2022
Обработал	Г.А. Халковец	15.06.2022
Проверил	Т.А. Соловьевская	15.06.2022



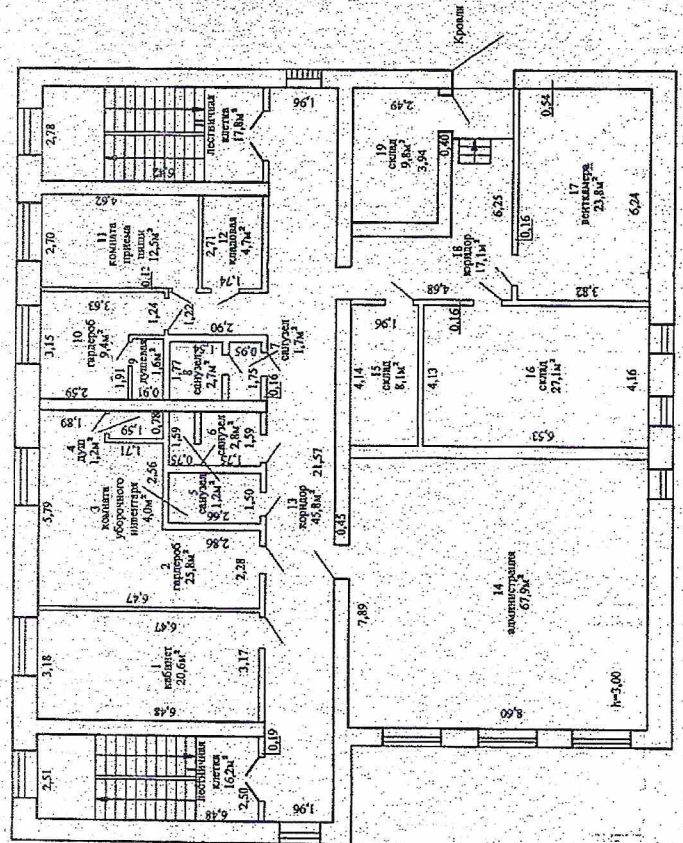
Позажный план
Секции (подъезд)-
Этаж-3



454,7 м²
692,7 м²

ФУП «Могилевское предприятие по государственной регистрации и кадастровому учету»
Здание государственного центра

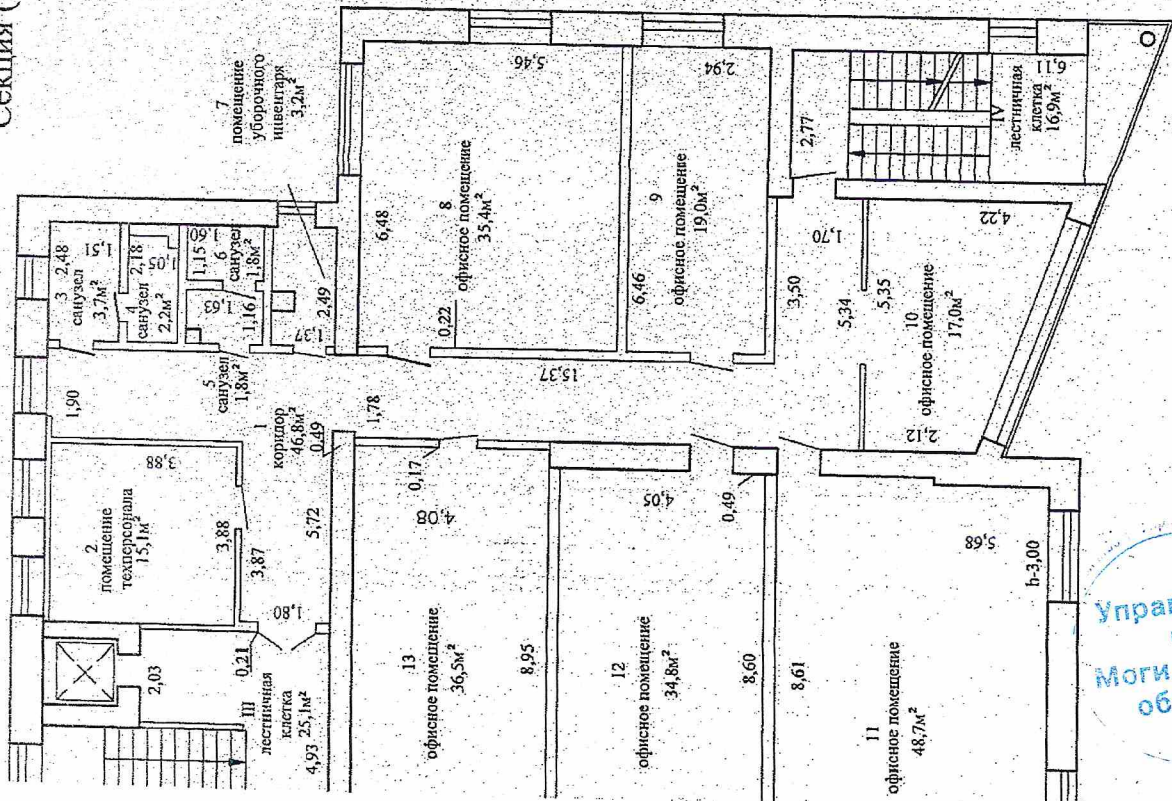
2120068, Республика Беларусь, Могилевская обл., г. Могилев, ул. Капитанов, 4	Этаж-3
Листер-ЛС/к	Секция (подъезд)
Составляет от состоянию на: 03.06.2022	
Масштаб	Лист 6
И-100	Инициалы/Фамилия
Составила	Подписала
Обсуждена	И.А. Жданковская
Проектировала	Л.А. Соловьевская
	15.06.2022
	15.06.2022



Позтажны план

Секция (подъезд) - Этаж-4

Приложение 2 10



209,7м²
308,0м²

РУП "Могилевское агентство по государственной регистрации и земельному кадастру"					
Здание торгового центра.					
212008, Республика Беларусь, Могилевская обл., г. Могилев, ул. Каштановая, 4					
Литер-А.1-5/к	Секция (подъезд):	Этаж-4			
Составлен по состоянию на: 03.06.2022					
Масштаб	Лист 5	Листов 6	Стр. 12		
1:100	Инициалы, Фамилия	Подпись		Дата	
Составил	Т.Г. Абулкова	<i>[Signature]</i>		15.06.2022	
Оформил	Г.А. Хилькович	<i>[Signature]</i>		15.06.2022	
Проверил	Г.А. Солдатенкова	<i>[Signature]</i>		15.06.2022	



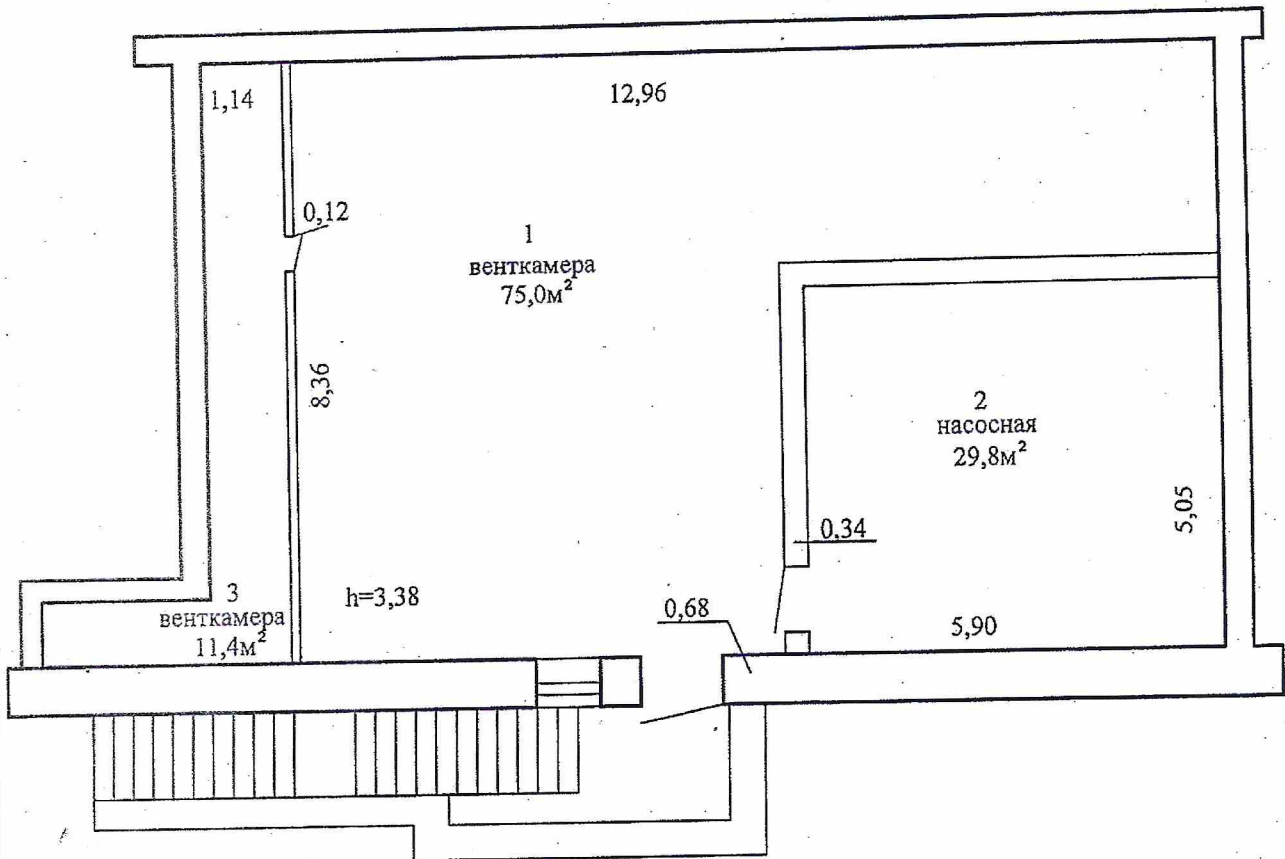
Поэтажный план

Приложение 2

Секция (подъезд)-

Этаж-подвальный

КОПИЯ



116,2м²

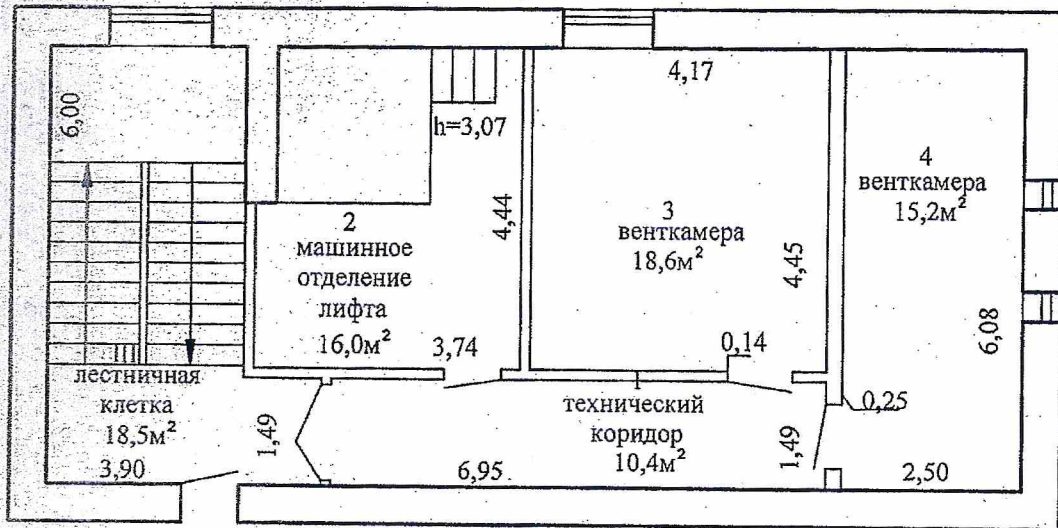
РУП "Могилевское агентство по государственной регистрации и земельному кадастру"			
Здание торгового центра			
212008, Республика Беларусь, Могилевская обл., г. Могилев, ул. Каштановая, 4			
Литер-А1-5/к	Секция(подъезд):	Этаж-подвальный	
Составлен по состоянию на: 03.06.2022			
Масштаб	Лист 1	Листов 6	Стр.8
1:100	Инициалы,Фамилия	Подпись	Дата
Составил	Т.Г.Автухова	<i>Т.Г. Автухова</i>	15.06.2022
Оформил	Г.А.Хилькович	<i>Г.А. Хилькович</i>	15.06.2022
Проверил	Г.А.Солдатенкова	<i>Г.А. Солдатенкова</i>	15.06.2022



Полэтажный план

КОПИЯ

Секция (подъезд)- Этаж-технический



78,7м²

РУП "Могилевское агентство по государственной регистрации и земельному кадастру"			
Здание торгового центра			
212008, Республика Беларусь, Могилевская обл., г. Могилев, ул. Каштановая, 4			
Литер-А1-5/к	Секция(подъезд):	Этаж-технический	
Составлен по состоянию на: 03.06.2022			
Масштаб	Лист 6	Листов 6	Стр.13
1:100	Инициалы,Фамилия	Подпись	Дата
Составил	Т.Г.Автухова	<i>[Signature]</i>	15.06.2022
Оформил	Г.А.Хилькович	<i>[Signature]</i>	15.06.2022
Проверил	Г.А.Солдатенкова	<i>[Signature]</i>	15.06.2022



РЕСПУБЛИКА БЕЛАРУСЬ
ЕДИНЬЙ ГОСУДАРСТВЕННЫЙ РЕГИСТР НЕДВИЖИМОГО
ИМУЩЕСТВА, ПРАВ НА НЕГО И СДЕЛОК С НИМ
Государственный комитет по имуществу Республики Беларусь
Республиканское унитарное предприятие "Могилевское
агентство по государственной регистрации и земельному
кадастру"

СВИДЕТЕЛЬСТВО (УДОСТОВЕРЕНИЕ) № 700/927-13325
о государственной регистрации

На основании постановления о наложении ареста на имущество и (или)
изъятии имущества плательщика налогов, сборов
(пошлин)(залогодателя, поручителя) от 01.02.2024 № 02.02-11/001,
протокола описи арестованного и (или) изъятого имущества от
02.02.2024 серия НО №0006609, приложения к протоколу описи
арестованного и (или) изъятого имущества от 02.02.2024 серия НО
№0009840 Инспекции Министерства по налогам и сборам Республики
Беларусь г. Новополоцку

В отношении капитального строения с инвентарным номером
700/С-55628, расположенного по адресу: Могилевская обл., г. Могилев,
ул. Каштановая, 4, площадь - 3778.7 кв.м, назначение - Здание
специализированное розничной торговли, наименование - Здание
торгового центра

произведена государственная регистрация:

1. возникновения прав, ограничений (обременений) прав на
капитальное строение (арест)

Приложение: нет

Примечание: правообладатель Общество с ограниченной
ответственностью "Рента-инвест"

Свидетельство составлено 07 февраля 2024 года
Регистратор Мордачёва Наталья Петровна 927



КОПИЯ

РЕСПУБЛИКА БЕЛАРУСЬ
ЕДИНЫЙ ГОСУДАРСТВЕННЫЙ РЕГИСТР НЕДВИЖИМОГО
ИМУЩЕСТВА, ПРАВ НА НЕГО И СДЕЛОК С НИМ
Государственный комитет по имуществу Республики Беларусь
Республиканское унитарное предприятие "Могилевское
агентство по государственной регистрации и земельному
кадастру"

СВИДЕТЕЛЬСТВО (УДОСТОВЕРЕНИЕ) № 700/174-13698
о государственной регистрации

По заявлению от 27 сентября 2023 года № 1320/23:174

В отношении капитального строения с инвентарным номером 700/С-55628, расположенного по адресу: Могилевская обл., г. Могилев, ул. Каштановая, 4, площадь - 3778.7 кв.м, назначение - Здание специализированное розничной торговли, наименование - Здание торгового центра

произведена государственная регистрация:

1. перехода права собственности на капитальное строение, правообладатель – юридическое лицо, резидент Республики Беларусь Общество с ограниченной ответственностью "Рента-инвест" (форма собственности - частная)

Приложение: нет

Примечание: нет

Свидетельство составлено 03 октября 2023 года
Регистратор *Одинцова Наталья Николаевна 174*

М.П.

(подпись)

Лист 1 из 1

уполномоченное лицо



КОПИЯ

РЕСПУБЛИКА БЕЛАРУСЬ
ЕДИНЫЙ ГОСУДАРСТВЕННЫЙ РЕГИСТР НЕДВИЖИМОГО
ИМУЩЕСТВА, ПРАВ НА НЕГО И СДЕЛОК С НИМ

Государственный комитет по имуществу Республики Беларусь
Республиканское унитарное предприятие "Могилевское
агентство по государственной регистрации и земельному
кадастру"

СВИДЕТЕЛЬСТВО (УДОСТОВЕРЕНИЕ) № 700/174-13697
о государственной регистрации

По заявлению от 27 сентября 2023 года № 1319/23:174

В отношении земельного участка с кадастровым номером 740100000002004280, расположенного по адресу: Могилевская обл., г. Могилев, ул. Каштановая, 4, площадь - 0.6983 га, целевое назначение - Земельный участок для строительства и обслуживания торгового центра

произведена государственная регистрация:

- прекращения прав, ограничений (обременений) прав на земельный участок (право постоянного пользования), правообладатель – юридическое лицо, резидент Республики Беларусь Общество с ограниченной ответственностью "Торговый дом "Стрелец"
- возникновения прав, ограничений (обременений) прав на земельный участок (право аренды), правообладатель – юридическое лицо, резидент Республики Беларусь Общество с ограниченной ответственностью "Рента-инвест"

Приложение:

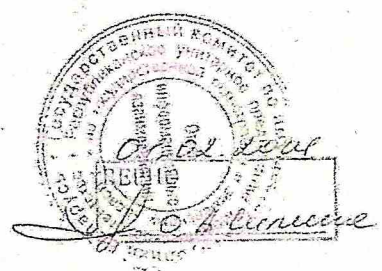
- 1) земельно-кадастровый план земельного участка
- Примечание: нет

Свидетельство составлено 03 октября 2023 года
Регистратор *Одинцова Наталья Николаевна 174*

М.П. _____ (подпись)
Лист 1 из 2



государственный регистратор



КОПИЯ

ЕДИНЫЙ ГОСУДАРСТВЕННЫЙ РЕГИСТР НЕДВИЖИМОГО ИМУЩЕСТВА, ПРАВ НА НЕГО И СДЕЛОК С НИМ

ЗЕМЕЛЬНО-КАДАСТРОВЫЙ ПЛАН ЗЕМЕЛЬНОГО УЧАСТКА

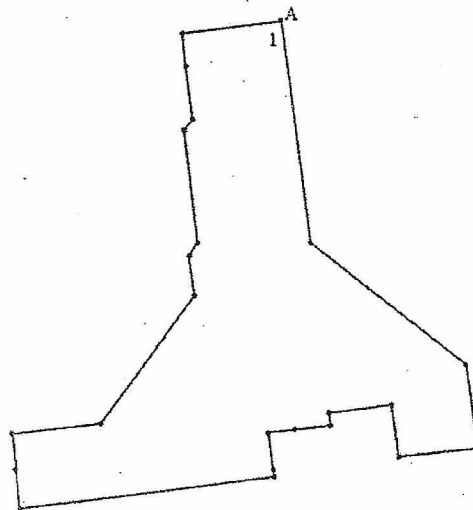
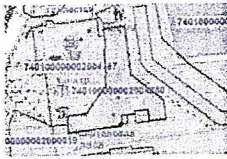
Кадастровый номер: 740100000002004280

Площадь участка: 0,6983 га

Адрес (местоположение): Могилевская обл., г. Могилев, ул. Каштановая, 4

Целевое назначение: Земельный участок для строительства и обслуживания торгового центра

Масштаб плана: 1:2000



Номера точек	Меры линий, м
1 - 2	62.64
2 - 3	55.7
3 - 4	24.04
4 - 5	22.31
5 - 6	14.75
6 - 7	17.87
7 - 8	3.61
8 - 9	10.22
9 - 10	7.49
10 - 11	10.36
11 - 12	2.01
12 - 13	71.91
13 - 14	11.01
14 - 15	9.97
15 - 16	25.13
16 - 17	44.6
17 - 18	11.13
18 - 19	4.59
19 - 20	31.31
20 - 21	3.86
21 - 22	15.1
22 - 23	9.42
23 - 1	28.01

Уполномоченное лицо



Условные обозначения

- ⊙ - код охранной зоны и её площадь
- - граница земельного участка
- - точка поворота границы земельного участка

Описание смежных земель

От точки	До точки	Кадастровый блок и номер земельного участка
А	А	Зарегистрированные земельные участки отсутствуют

Республиканское унитарное предприятие
"Могилевское агентство по государственной
регистрации и земельному кадастру"

регистратор недвижимости
Н.Н. Одинцова 03.10.2023 18:59

